



BD BIO

产品说明

小鼠骨髓巨噬细胞永生化 (C6537)

注意事项



生物安全等级2

- ◆ 请在无菌环境中操作，避免污染；
- ◆ 为了保护细胞的稳定性，细胞传代次数不宜过多；
- ◆ 为了结果的可靠性，实验前请确认细胞状态良好；
- ◆ 严格遵守生物安全操作规程；
- ◆ 原代细胞永生化，建议传10-15代

免责声明

本产品仅用于科研目的，不得用于临床诊断、治疗等用途。用户应遵循国家和地区的法律法规，自行承担使用本产品所产生的一切风险和责任。

请在使用前仔细阅读本说明书，并按照指导操作。如有任何疑问或需要进一步信息，请与我们联系。

浙江百迪生物科技有限公司

400-601-2023

www.biocode.cn

service@biocode.cn

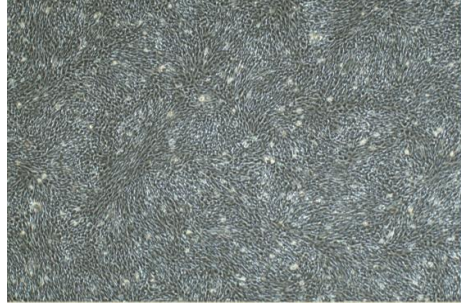
名称： 小鼠骨髓巨噬细胞永生化

来源： 骨髓

形态： 圆形、椭圆形或不规则多边形

培养： 专用完全培养基 37 °C 5% CO₂

传代： 0.25%胰蛋白酶消化2 min 比例 1:3



放大倍数 10*10
专用完全培养基

一、产品简介

小鼠骨髓巨噬细胞 (BMDM)来自小鼠骨髓中的单核细胞，经细胞因子诱导分化得到原代巨噬细胞，通过SV40转染，实现永生化。BMDM 通过结合原代巨噬细胞的生物学功能与永生化细胞的可操作性，为探索巨噬细胞在生理与病理中的作用提供了理想模型，在基础研究与转化医学中具有广泛应用前景。

二、收货指南

1. T25细胞瓶到货后处理方案：

- (1) 验货：培养瓶上标签、培养瓶完好性以及瓶口是否有漏液；
- (2) 处置：75% 酒精对培养瓶消毒后，放入 37 °C， 5% CO₂ 的培养箱静置培养 2-4 小时后，进行显微观察、拍照，作为售后维权依据；
- (3) 注意：贴壁浮细胞在运输过程中发生细胞脱落，这是正常现象，静置后可恢复贴壁；
- (4) 不可以将灌满培养基的细胞置于 37 °C， 5% CO₂ 的培养箱中过夜，需尽早操作。

2. 冻存管到货后处理方案：

- (1) 验货：包装的标签、包装内是否有干冰、冻存管完好性；
- (2) 处置：尽快复苏（见培养方法）或程序降温后转移至液氮中保存。

浙江省杭州市余杭区通运街366号良渚生命小镇5号楼4楼



BD BIO

产品说明

小鼠骨髓巨噬细胞永生化 (C6537)

注意事项



生物安全等级2

- ◆ 请在无菌环境中操作，避免污染；
- ◆ 为了保护细胞的稳定性，细胞传代次数不宜过多；
- ◆ 为了结果的可靠性，实验前请确认细胞状态良好；
- ◆ 严格遵守生物安全操作规程；
- ◆ 原代细胞永生化，建议传10-15代

免责声明

本产品仅用于科研目的，不得用于临床诊断、治疗等用途。用户应遵循国家和地区的法律法规，自行承担使用本产品所产生的一切风险和责任。

请在使用前仔细阅读本说明书，并按照指导操作。如有任何疑问或需要进一步信息，请与我们联系。

三、培养方法

1. 培养基：

专用完全培养基。

2. 复苏：

- (1) 解冻：用镊子将冻存管浸于37℃水浴；反复摇晃，迅速完成解冻；
- (2) 离心：喷洒75%酒精消毒后，在无菌环境下，打开冻存瓶，用移液器将细胞连同冻存液移至含1 mL 完全培养基的10 mL 离心管中，室温1200 rpm离心3-5 min，细胞沉于离心管底部；
- (3) 培养：将上清液轻轻弃去，加2 mL 完全培养基，轻柔悬起细胞，然后将所有细胞悬液移至含有3 mL完全培养基的 T25 培养瓶中，于 37℃，5% CO₂培养箱中培养；
- (4) 观察：每日观察细胞生长状态（培养基颜色、细胞贴壁情况、形态与密度等）并拍照。

3. 传代：

细胞密度达 80%-90% 开始传代

- (1) 清洗：无菌下吸出培养基，用 37℃ 预热的 PBS 清洗一次；
- (2) 消化：加 1 mL 0.25% 胰蛋白酶消化液，转动培养瓶令其浸润所有细胞，室温（或 37℃）消化，显微镜下观察到细胞大部分变圆并脱落，迅速拿回超净台，轻敲几下培养瓶后加 1 mL 完全培养基终止消化；
- (3) 离心：用移液器轻柔吹匀后然后将悬液转移至 10 mL 离心管中，在 1200 rpm 离心 3-5 min；
- (4) 培养：无菌下弃上清液，加1 mL完全培养基悬起细胞并移至 T25 培养瓶中；按 1:3比例添加完全培养基（1:3 传代就是 1 个 T25 瓶传3 个T25 瓶或者 3 个 6 cm 皿，不是 1 个 T25 瓶传 3 个 10 cm 皿），用移液器轻柔吹匀后，分装至培养瓶中，于 37℃，5% CO₂培养箱中培养。

浙江百迪生物科技有限公司

☎ 400-601-2023

🌐 www.biocode.cn

✉ service@biocode.cn

浙江省杭州市余杭区通运街366号良渚生命小镇5号楼4楼