



BD BIO

## 产品说明

### HK-2

(C5077)

## 注意事项



### 生物安全等级2

- ◆ 请在无菌环境中操作，避免污染；
- ◆ 为了保护细胞的稳定性，细胞传代次数不宜过多；
- ◆ 为了结果的可靠性，实验前请确认细胞状态良好；
- ◆ 严格遵守生物安全操作规程。

## 免责声明

本产品仅用于科研目的，不得用于临床诊断、治疗等用途。用户应遵循国家和地区的法律法规，自行承担使用本产品所产生的一切风险和责任。

请在使用前仔细阅读本说明书，并按照指导操作。如有任何疑问或需要进一步信息，请与我们联系。

浙江百迪生物科技有限公司

☎ 400-601-2023

🌐 [www.biocode.cn](http://www.biocode.cn)

✉ [service@biocode.cn](mailto:service@biocode.cn)

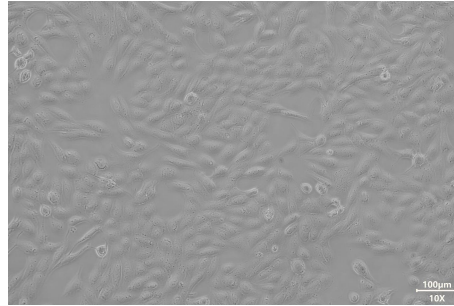
名称： 人肾小管上皮细胞HK-2

来源： 肾脏

形态： 贴壁、上皮样

培养： HK-2细胞专用培养基 37 °C 5% CO<sub>2</sub>

传代： 0.25%胰蛋白酶 消化2-3 min 比例1: 2-1: 3



放大倍数10\*10  
1: 3传代; 第2天  
HK-2细胞专用培养基

### 一、产品简介

人肾小管上皮细胞 (Human renal tubular epithelial cell) HK-2, 来源于正常的成年男性肾脏, 通过导入HPV-16 E6/E7基因而获得永生化, 广泛应用于细胞毒性、凋亡以及分子机制等领域的研究。

### 二、收货指南

#### 1. T25细胞瓶到货后处理方案:

- (1) 验货: 培养瓶上标签、培养瓶完好性以及瓶口是否有漏液;
- (2) 处置: 75%酒精对培养瓶消毒后, 放入37 °C, 5% CO<sub>2</sub>的培养箱静置培养2-4小时后, 进行显微观察、拍照, 作为售后维权依据;
- (3) 注意: 贴壁细胞在运输过程中发生细胞脱落, 这是正常现象, 静置后可恢复贴壁;
- (4) 不可以将灌满培养基的细胞置于37 °C, 5% CO<sub>2</sub>的培养箱中过夜, 需尽早操作。

#### 2. 冻存管到货后处理方案:

- (1) 验货: 包装的标签、包装内是否有干冰、冻存管完好性;
- (2) 处置: 尽快复苏 (见培养方法) 或程序降温后转移至液氮中保存。

浙江省杭州市余杭区通运街366号良渚生命小镇5号楼4楼



BD BIO

## 产品说明

### HK-2

(C5077)

## 注意事项



### 生物安全等级2

- ◆ 请在无菌环境中操作，避免污染；
- ◆ 为了保护细胞的稳定性，细胞传代次数不宜过多；
- ◆ 为了结果的可靠性，实验前请确认细胞状态良好；
- ◆ 严格遵守生物安全操作规程。

## 免责声明

本产品仅用于科研目的，不得用于临床诊断、治疗等用途。用户应遵循国家和地区的法律法规，自行承担使用本产品所产生的一切风险和责任。

请在使用前仔细阅读本说明书，并按照指导操作。如有任何疑问或需要进一步信息，请与我们联系。

浙江百迪生物科技有限公司

☎ 400-601-2023

🌐 [www.biocode.cn](http://www.biocode.cn)

✉ [service@biocode.cn](mailto:service@biocode.cn)

## 三、培养方法

### 1. 培养基:

HK-2细胞专用培养基。

### 2. 复苏:

- (1) 解冻: 用镊子将冻存管浸于37 °C水浴; 反复摇晃, 迅速完成解冻;
- (2) 离心: 喷洒75%酒精消毒后, 在无菌环境下, 打开冻存瓶, 用移液器将细胞连同冻存液移至含1 mL完全培养基的10 mL离心管中, 室温1200 rpm离心3-5 min, 细胞沉于离心管底部;
- (3) 培养: 将上清液轻轻弃去, 加2 mL完全培养基, 轻柔悬起细胞, 然后将所有细胞悬液移至含有3 mL完全培养基的T25培养瓶中, 于37 °C, 5% CO<sub>2</sub>培养箱中培养;
- (4) 观察: 每日观察细胞生长状态 (培养基颜色、细胞贴壁情况、形态与密度等) 并拍照。

### 3. 传代:

细胞密度达80%-90%开始传代

- (1) 清洗: 无菌下吸出培养基, 用37 °C预热的PBS清洗一次;
- (2) 消化: 加1 mL 0.25%胰蛋白酶消化液, 转动培养瓶令其浸润所有细胞, 室温 (或37 °C) 消化, 显微镜下观察到细胞大部分变圆并脱落, 迅速拿回超净台, 轻敲几下培养瓶后加1 mL 2% FBS (用D-PBS稀释) 终止消化;
- (3) 离心: 用移液器轻柔吹匀后然后将悬液转移至10 mL离心管中, 在1200 rpm离心3-5 min;
- (4) 培养: 无菌下弃上清液, 加1 mL完全培养基悬起细胞并移至T25培养瓶中; 按1: 2-1: 3比例添加完全培养基 (1: 3传代就是1个T25瓶传3个T25瓶或者3个6 cm皿, 不是1个T25瓶传3个10 cm皿), 用移液器轻柔吹匀后, 分装至培养瓶中, 于37 °C, 5% CO<sub>2</sub>培养箱中培养。

浙江省杭州市余杭区通运街366号良渚生命小镇5号楼4楼