



B D B I O

## 产品说明

# OCI-Ly3

(C5432)

## 注意事项



### 生物安全等级1

- ◆ 请在无菌环境中操作，避免污染；
- ◆ 为了保护细胞的稳定性，细胞传代次数不宜过多；
- ◆ 为了结果的可靠性，实验前请确认细胞状态良好；
- ◆ 严格遵守生物安全操作规程。

## 免责声明

本产品仅用于科研目的，不得用于临床诊断、治疗等用途。用户应遵循国家和地区的法律法规，自行承担使用本产品所产生的一切风险和责任。

请在使用前仔细阅读本说明书，并按照指导操作。如有任何疑问或需要进一步信息，请与我们联系。

浙江百迪生物科技有限公司

☎ 400-601-2023

🌐 [www.biocode.cn](http://www.biocode.cn)

✉ [service@biocode.cn](mailto:service@biocode.cn)

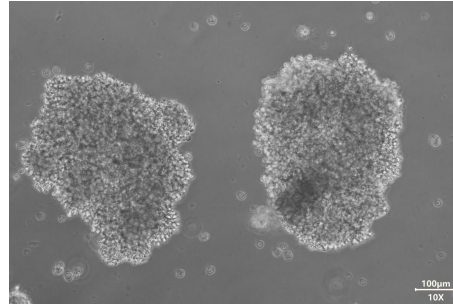
名称：人弥漫大B细胞淋巴瘤细胞OCI-Ly3

来源：人骨髓

形态：悬浮、淋巴母细胞样

培养：RPMI 1640 培养基+20% FBS 37 °C 5% CO<sub>2</sub>

传代：比例1：2-1：3



放大倍数10\*10  
1：3传代；第2天  
RPMI 1640（BDBio，货号L103-500）  
20% FBS（BDBio，货号F801-500）

### 一、产品简介

人弥漫大B细胞淋巴瘤细胞OCI-Ly3（Human DLBCL cell lines）OCI-LY3是1983年从一名患有复发B细胞非霍奇金淋巴瘤的52岁男子的骨髓样本中建立的。细胞悬浮生长，呈淋巴母细胞样。OCI-LY3细胞常用于测试新型抗淋巴瘤药物的效果，评估药物的细胞毒性、抑制肿瘤生长的能力及潜在的治疗效果等研究。

### 二、收货指南

#### 1. T25细胞瓶到货后处理方案：

- （1）验货：培养瓶上标签、培养瓶完好性以及瓶口是否有漏液；
- （2）处置：75%酒精对培养瓶消毒后，放入37 °C，5% CO<sub>2</sub>的培养箱静置培养2-4小时后，进行显微观察、拍照，作为售后维权依据；
- （3）不可以将灌满培养基的细胞置于37 °C，5% CO<sub>2</sub>的培养箱中过夜，需尽早操作。

#### 2. 冻存管到货后处理方案：

- （1）验货：包装的标签、包装内是否有干冰、冻存管完好性；
- （2）处置：尽快复苏（见培养方法）或程序降温后转移至液氮中保存。

浙江省杭州市余杭区通运街366号良渚生命小镇5号楼4楼



BD BIO

## 产品说明

# OCI-Ly3

(C5432)

## 注意事项



### 生物安全等级1

- ◆ 请在无菌环境中操作，避免污染；
- ◆ 为了保护细胞的稳定性，细胞传代次数不宜过多；
- ◆ 为了结果的可靠性，实验前请确认细胞状态良好；
- ◆ 严格遵守生物安全操作规程。

## 免责声明

本产品仅用于科研目的，不得用于临床诊断、治疗等用途。用户应遵循国家和地区的法律法规，自行承担使用本产品所产生的一切风险和责任。

请在使用前仔细阅读本说明书，并按照指导操作。如有任何疑问或需要进一步信息，请与我们联系。

浙江百迪生物科技有限公司

☎ 400-601-2023

🌐 [www.biocode.cn](http://www.biocode.cn)

✉ [service@biocode.cn](mailto:service@biocode.cn)

## 三、培养方法

### 1. 培养基:

79% RPMI 1640 培养基; 20% 胎牛血清 (FBS); 1%青霉素-链霉素 (P/S)。

### 2. 复苏:

(1) 解冻: 用镊子将冻存管浸于37 °C水浴中; 反复摇晃, 迅速完成解冻;

(2) 离心: 喷洒75%酒精消毒后, 在无菌环境下, 打开冻存瓶, 用移液器将细胞连同冻存液移至含1 mL完全培养基的10 mL离心管中, 室温1200 rpm离心3-5 min, 细胞沉于离心管底部;

(3) 培养: 将上清液轻轻弃去, 加2 mL完全培养基, 轻柔悬起细胞, 然后将所有细胞悬液移至含有3 mL完全培养基的T25培养瓶中, 于37 °C, 5% CO<sub>2</sub>培养箱中培养;

(4) 观察: 每日观察细胞生长状态 (培养基颜色、形态与密度等) 并拍照。

### 3. 传代:

细胞密度达80%-90%开始传代

(1) 收集细胞, 1200 rpm离心3-5 min, 无菌下弃上清液;

(2) 加1 mL完全培养基悬起细胞, 补充至3 mL (1: 3传代就是1个T25瓶传 3 个T25 瓶或者 3 个 6 cm 皿, 不是 1 个 T25 瓶传 3 个 10 cm 皿) 并反复吹打使细胞混匀、不聚团;

(3) 分装至3个T25培养瓶中, 每瓶再补充完全培养基至5 mL, 于37°C, 5% CO<sub>2</sub>培养箱中培养。

浙江省杭州市余杭区通运街366号良渚生命小镇5号楼4楼